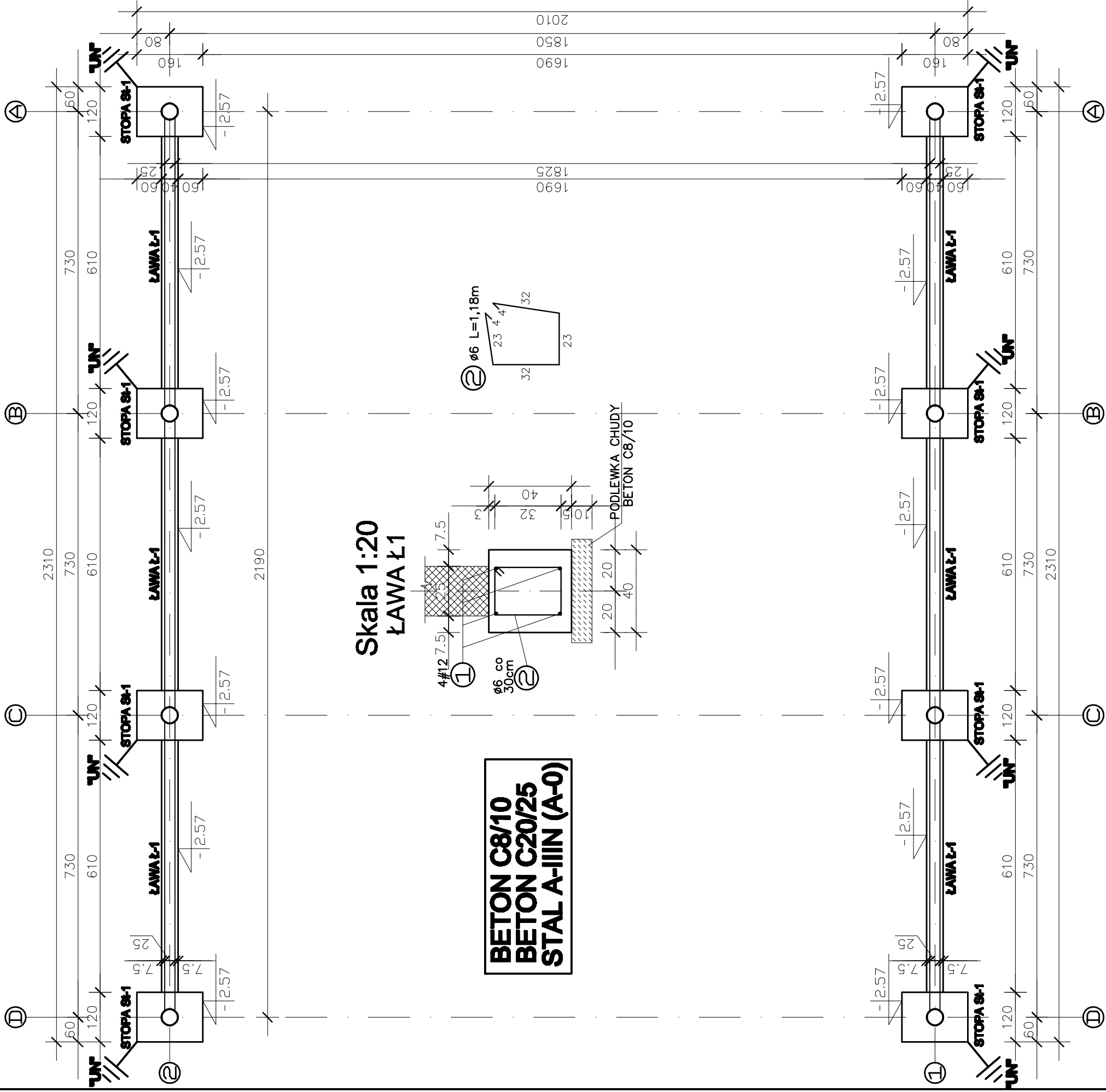


# RZUT FUNDAMENTÓW



- UWAGI:**
- WSZYSTKIE PODANE POZIOMY ODNOSZĄ SIĘ DO POZIOMU +/-0,00
  - PRZED PRZYSTĄPIENIEM DO REALIZACJI BUDYNKU PRZEANALIZOWAĆ DOKUMENTACJĘ GEOTECHNICZNĄ OPRACOWANĄ DLA TERENU INWESTYCJI W TRAKCIE PROWADZENIA ROBÓT ZIEMNYCH, NALEŻY NA BIEŻĄCO ANALIZOWAĆ STAN I RODZAJ GRUNTÓW ZNAJDUJĄCYCH SIĘ W WYKOPACH FUNDAMENTOWYCH, W RAZIE POJAWIENIA SIĘ ROZBIEŻYŃCZOŚCI W STOSUNKU DO ZAŁOŻEN PRZYJĘTYCH DO PROJEKTOWANIA
  - POSDOWIENIE BUDYNKU PROJEKTUJE SIĘ NA WARSZTACIE GRUNTÓW RODZIMYCH MINERALNYCH O NIENARUSZONEJ STRUKTURZE. NALEŻY SKONTAKTOWAĆ SIĘ Z PROJEKTANTEM I PRZEDSIĘWZIĄĆ ODPOWIEDNIE KROKI
  - OCENĘ STANU GRUNTÓW W WYKOPACH FUNDAMENTOWYCH I EWENTUALNĄ WYMIANĘ PODŁOŻA GRUNTOWEGO
  - PROWADZIĆ POD NADZOREM UPRAWNIOWANEGO GEOLOGA
  - PODŁOŻA PRAC ZIEMNYCH I FUNDAMENTOWYCH NIE DOPUSZCZA SIĘ OKRESOWEGO ZALEWANIA WYKOPU WODAMI OPADOWYMI LUB GRUNTOWYMI
  - OSTATNIA WARSZTAC GRUNTU GRUBOŚCI 15-20cm USUNĄĆ BEZPOŚREDNIO PRZED PRZYSTĄPIENIEM DO UKŁADANIA CHUDEGO BETONU
  - POD FUNDAMENTAMI, UŁOŻYĆ NA GRUNCIE, NOŚNYM WARSZTAC WYPEŁNIAJĄCĄ Z CHUDEGO BETONU C8/10, KTÓREJ WIERZCH WINIEN OSIĄGAĆ POZIOM RÓWNY PROJEKTOWANEJ RZĘDNEJ POSADOWIENIA FUNDAMENTÓW. JEŻELI NIE WYNIKA TO Z GRUBOŚCI WARSZTAC NIEOŚNÓTYCH PRZEWIDZIANYCH DO USUNIĘCIA, TO MINIMALNA GRUBOŚĆ WARSZTAC CHUDEGO BETONU WINNA BYĆ NIE MNIEJSZA NIŻ 10cm
  - W TRAKCIE BETONOWANIA OSADZIĆ PRĘTY STARTOWE SZUPÓW
  - ELEMENTY ŻEBETOWE STYKAJĄCE SIĘ Z GRUNTEM IZOLOWAĆ PRZECIWWILGOCIOWO I ANTYKOROZYJNIE POWŁOKAMI BITUMIZYJNYMI
  - ZGODNIE Z WYTYCZNYMI PROJEKTU ARCHITEKTONICZNEGO
  - UZIOMY NATURALNE "UN" - BEDNARKA STAŁA, CZARNA 30x4mm UŁOŻONA W LAWACH PO OBWODZIE BUDYNKU, STABILIZOWANA PRZY ZBROJENIU LAW POŁĄCZONA ELEKTRYCZNIE Z WROSZKAMI Z BEDNARKI OCYNKOWANEJ FeZn 30x4mm WYPUSZCZONYMI POND POZIOM TERENU OKOŁO 1,0m. ZE STÓP WYPUSZCZIĆ WROSZKI Z BEDNARKI OCYNKOWANEJ J/W DO INSTALACJI EKWIPOWALNEJ W/G. OPRACOWANIA ELEKTRYCZNEGO. PRZEJŚCIA INSTALACYJNE PRZEZ LAWY ORAZ ŚCIANY ŻEBETOWE W RUCHACH OSŁONOWYCH W WYTYCZNYCH MIEJSCACH PRZEJŚCIA RUR OSŁONOWYCH PRZEZ LAWY I ŚCIANY FUNDAMENTOWE
  - PRZEJŚCIA INSTALACYJNE PRZEZ LAWY ORAZ ŚCIANY ŻEBETOWE W RUCHACH OSŁONOWYCH W WYTYCZNYCH MIEJSCACH PRZEJŚCIA RUR OSŁONOWYCH PRZEZ LAWY I ŚCIANY FUNDAMENTOWE
  - KOŁIDUJĄCYCH ZE ZBROJENIEM CŁÓWYM NALEŻY ELEMENT ŻEBETOWY POGRUBIĆ BY ZAPEWNIĆ ODPOWIEDNIA OTULINĘ DLA PRĘTÓW.
  - UZIOMY FUNDAMENTOWE ORAZ ZACHOWANIE CIĄGŁOŚCI ZBROJENIA ZE WZGLĘDU NA PRZEWODZENIE ELEKTRYCZNE

PROJEKTOWANIE I NADZORY RENATA STANKIEWICZ 16-400 SUWAŁKI, UL. ELCKA 23		SKALA <b>1:100</b>	
TEMAT OPRACOWANIA, LOKALIZACJA <b>WIATA NAD WAGĄ (NR 43A)</b> <b>DROGOWE PRZEJŚCIE GRANICZNE W GOLDAPI</b>		ZESPÓŁ mgr inż. Lukasz Taudul-Lobacz	
TYTUŁ RYSUNKU <b>RZUT LAW FUNDAMENTOWYCH</b>		inż. Paulina Zielińska	
KONSTRUKCJA PROJEKTANT mgr inż. Sławomir Klimko nr upr. SUW-23/92 nr ewid. PDL/BO/0631/01		NR RYS. <b>43A</b> <b>K01</b>	

10.06.2013r.

10.06.2013r.