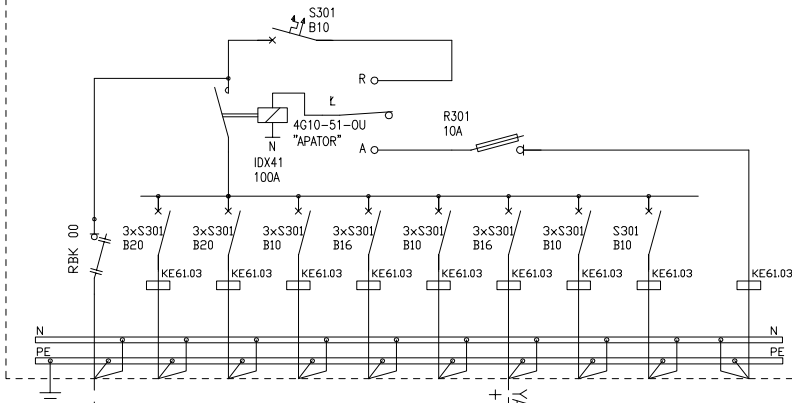


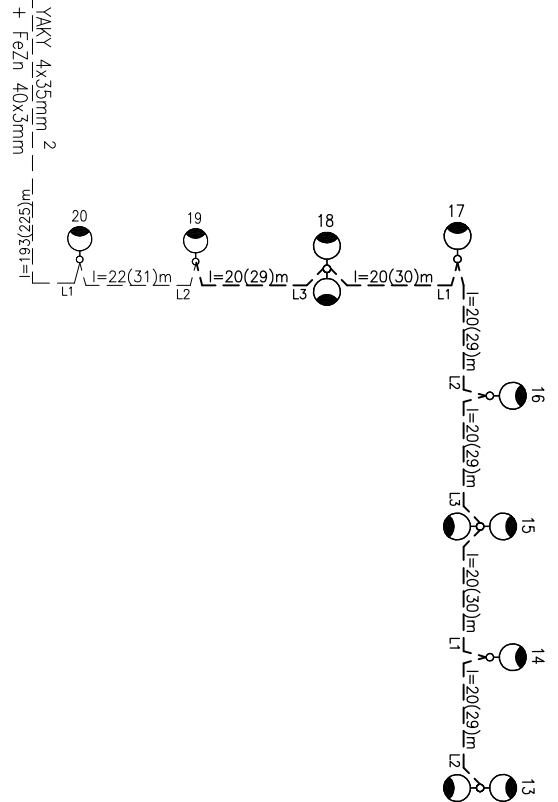
Ps=36,2kW
Is=56,2A





istn. "S03"

klucz B4



YAKXS 4x70mm² + YAKXSz0 35mm²
L=24(34)m
z ZK budynku 21



-  - proj. stóp oświetleniowy h=9m jednoramienny z wysięgnikiem 1,5m prod. VALMONT
-  z oprawą oświetleniową typu OUSa-250 z lampą SON-T PLUS;
-  - proj. stóp oświetleniowy h=9m dwuramienny z wysięgnikiem 1,5m prod. VALMONT
-  z oprawą oświetleniową typu OUSa-250 z lampą SON-T PLUS;



SPÓŁDZIELCZE BIURO PROJEKTÓW "PROJEKT-SUWALKI" UL. KOŚCIUSZKI 79, 16-400 SUWALKI		tel./fax 87 566 32 78		skala
Inwestycja: DROGOWE PRZEJŚCIE GRANICZNE - ETAP III		mgr inż. Stefan BOLEWSKI nr upr. SUW-42/89 nr ewid. PDL/IE/0108/01		inż. Lechóslaw WIERZBICKI nr upr. 96 GD/75 nr ewid. PDL/IE/1646/01
adres: GOLDAP UL. GUMBIŃSKA		mgr inż. Marian MALINOWSKI nr upr. PDL/0137/PO/0E/11 nr ewid. PDL/IE/0004/12		
SCHEMAT OŚWIETLENIA ZEWNĘTRZNEGO ZAKRES OBJĘTY PRZETARGIEM 2013- ETAP III i		PROJEKT CHRONIONY USTAWĄ O PRAWIE AUTORSKIM		rys. nr E1/z