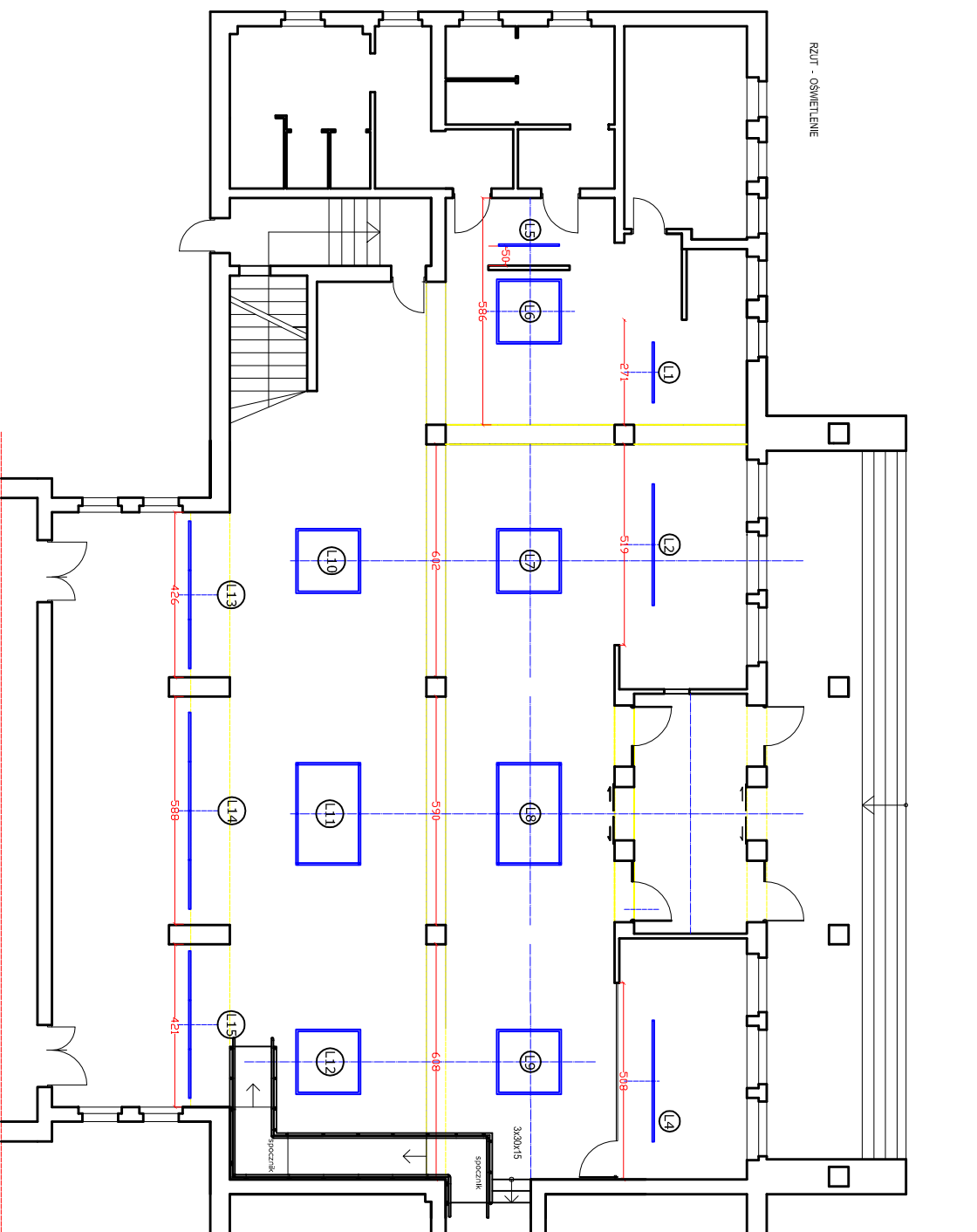


RZUT - OŚWIETLENIE



Lampy WEGA-MODULE  
zamontowane wykorzystując istniejące zasilanie

- L1 WEGA-MODULE-A 1570/50 /50
- L2 WEGA-MODULE-A 2 X 1570/50/50
- L3 WEGA-MODULE-A 4 X 1570/50/50
- L4 WEGA-MODULE-A 2 X 1570/50/50
- L5 WEGA-MODULE-A 1570/50/50
- L6 WEGA-MODULE-A 4 X 1570/50/50
- L7 WEGA-MODULE-A 4 X 1570/50/50
- L8 WEGA-MODULE-A 4 X 1270/50/50
- L9 WEGA-MODULE-A 2 X 1570/50/50
- L10 WEGA-MODULE-A 4 X 1570/50/50
- L11 WEGA-MODULE-A 4 X 1270/50/50
- L12 WEGA-MODULE-A 2 X 1570/50/50
- L13 WEGA-MODULE-B 3 X 1270/50/50
- L14 WEGA-MODULE-B 4 X 1270/50/50
- L15 WEGA-MODULE-B 3 X 1270/50/50

Projekt  
PROJEKT MODERNIZACJI  
I ARANŻACJI WNETRZA  
HOLI  
W WARSZAWSKO-NAZARSKIM  
URZĘDZIE WODOWNOZBIENIA  
W OLSZTYNIE

Inwestor  
ZAKŁAD OBSŁUGI  
W ARANŻOWANIU ZBIENIA  
URZĘDZI WODOWNOZBIENIA  
W OLSZTYNIE

Adres inwestycji  
10-573 OLSZTYN  
A.L. PIŁSUDSKIEGO 7/9

Projektant  
AFD INTERIORS

ALEKSANDRA PEŁSKA-RODZIŁ  
95-000 Wesoła, Kolejowa ul. 60  
tel. kom. 9 023 103 842  
e-mail: arodzi@afd.com.pl

PROJEKTANT  
mgr inż. arch. eweiz Aleksandra Pełska-Rodził

PODSZCZEGÓLNE  
PODSZCZEGÓLNE

OPISOWA  
Słowo Prowadzące

PODSZCZEGÓLNE  
ARCHITECTURA WNETRZ

tytuł projektu  
RZUT - OŚWIETLENIE

Data  
11.2009

Skala  
1:25

4