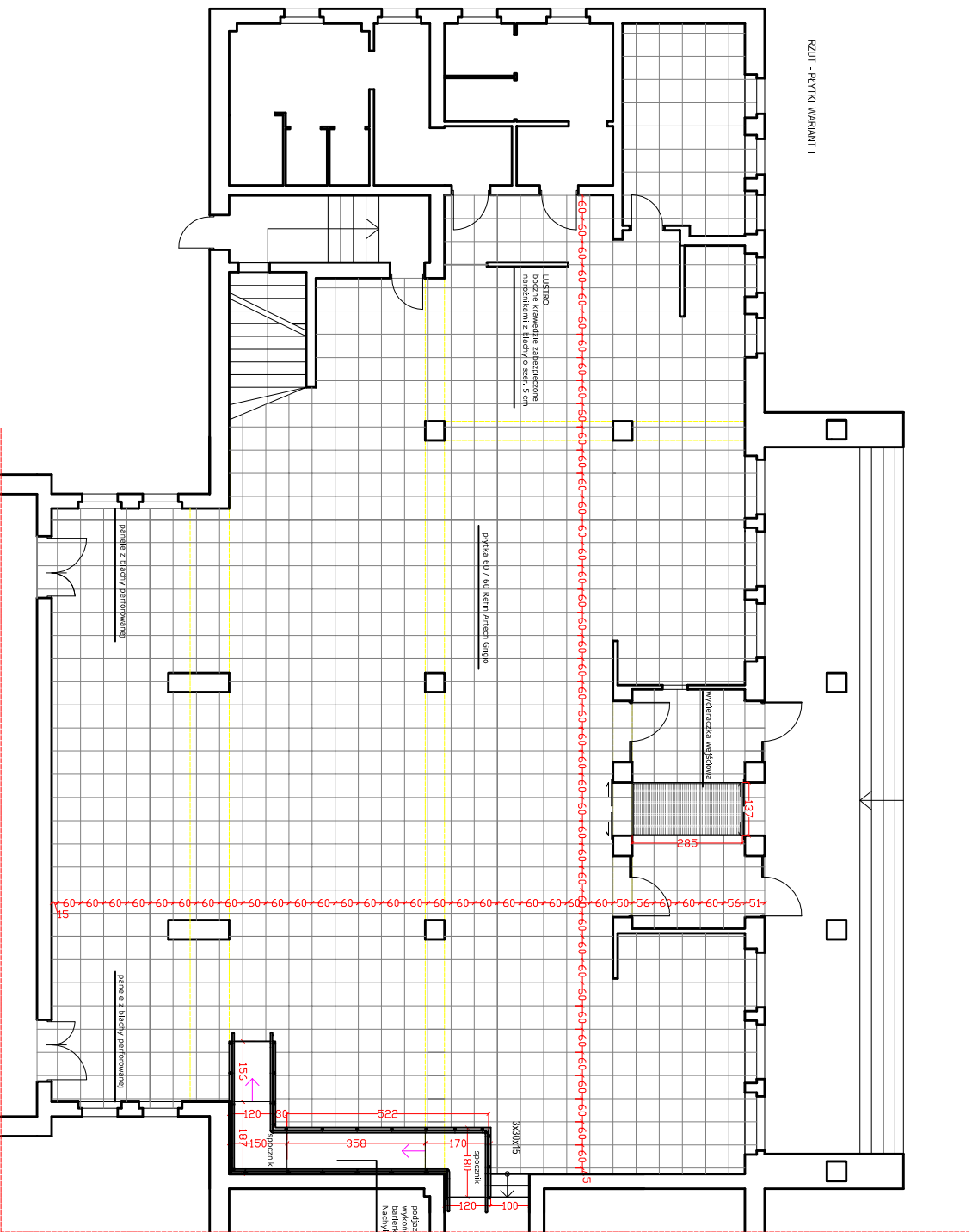


RZUT - PŁYTA WARIANT II



Wszystkie węzły okienne  
Wykonane panelami z  
blachy perforowanej z  
wielkośc. oczek 8 mm,  
blacha ze stali nierdzewnej  
o gr. 1 mm lub czarna  
malowana proszkowo na  
kolor RAL 9002. Zabudowa  
od wysokości cokołów.

posadzka z płytek kwadratowych antypoślizgowa  
koloru szarego z siatki nierdzewnej -  
Naczylnie 5\*

<b>Projekt</b> PROJEKT MODERNIZACJI I ARANŻACJI WNETRZA HOTELU W WARMIŃSKO-MAZURSKIM URZĘDZIE WOLEWOZKIM W OLSZTYNIE	<b>Investor:</b> ZAKŁAD OBSŁUGI WARMIŃSKO-MAZURSKIEGO URZĘDZU WOJEWÓDZKIEGO W OLSZTYNIE	<b>Adres inwestycji:</b> 10-575 OLSZTYŃ AL. PIŁSUDSKIEGO 7/9	<b>Projektant</b> APD INTERIORS ALEKSANDRA FELSKA-DROZDZ 95-500 Mielno, budynek 88 tel: 71 710 100 00 e-mail: dedek@apd.pl	<b>PROJEKTANT</b> mgr arch. inż. Andrzej Aleksander Felde-Drozd	<b>RODZIS</b>	<b>PROJEKCI</b>	<b>SPRACOWISKA</b>	<b>FOURIS</b>	<b>ARCHITECTURA WNETRZ</b>	<b>tytuł rysunku</b> RZUT - PŁYTA WARIANT II	<b>Data</b> 11.2009	<b>Skala</b> 1:125	<b>Strona</b> 3
--	---	--	---	--	---------------	-----------------	--------------------	---------------	----------------------------	---	------------------------	-----------------------	--------------------