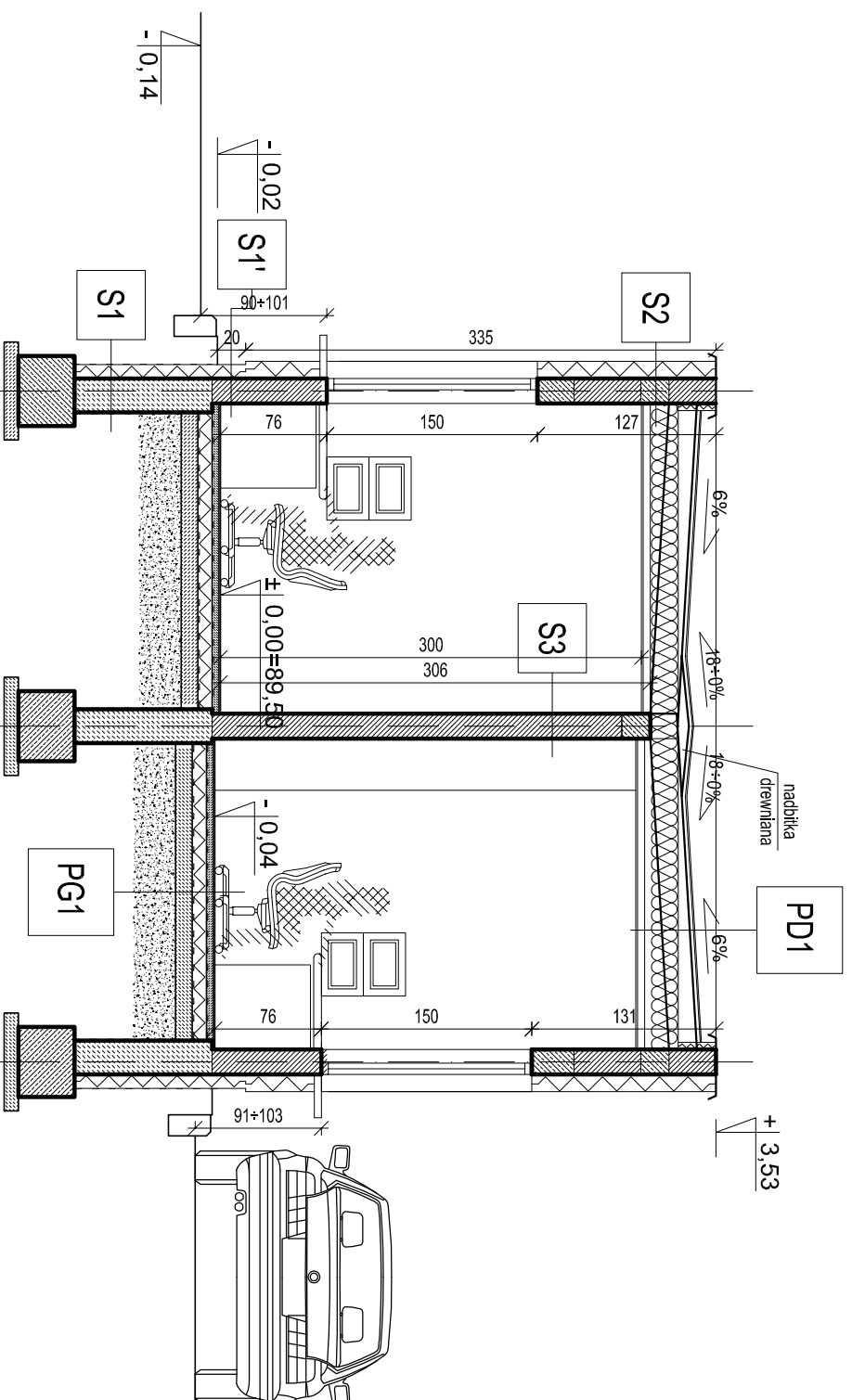


PAWILON TYPU "C"

PRZEKRÓJ C-C skala 1:50



PD1	Pokład dachowa			
	Isolacja wodochronna - 2 x papa asfaltowa			
	Deskowanie	gr. 2 cm		
	Przeźrebi wentylacyjna			
	Krokwie 8x20cm			
	Włena młiteraha	gr. 20 cm		
	Sufit podwieszany z płyt g-k na ruszcie metalowym	gr. 2x 1,25 cm		
PG1	Podbudowa na gruncie			
	Wykończenie posadzki - gres antypoślizgowy			
	Posadzka cementowa zbrojona siatką ø3 co 10cm	gr. 5 cm		
	Isolacja przedwilgociowa - folia PE	gr. 0,2 mm		
	Isolacja termiczna - styropian EPS100	gr. 10 cm		
	Isolacja przedwilgociowa - 2x folia PE	gr. 0,2 mm		
	Podbudowa betonowa z betonem C12/15 (B15)	gr. 12 cm		
	Zbrojona siatką #3 co 10cm			
	Podbudowa plastikowo-zwiotowa zagęszczona mechanicznie	gr. 25 cm		
	Grunt rodzimy			
S1	Ściana zewnętrzna - fundamentowa			
	Isolacja wodochronna - folia kubełkowej			
	Warstwa izolacji termicznej - styropian ekstrudowany	gr. 10 cm		
	Isolacja przedwilgociowa - dyspersyjna hydroizolacyjna masa asfaltowo-kauczukowa			
S1'	Ściana zewnętrzna - cokoł			
	Tylnik mozaikowy			
	Warstwa izolacji termicznej - styropian ekstrudowany	gr. 10 cm		
	Isolacja przedwilgociowa - dyspersyjna hydroizolacyjna masa asfaltowo-kauczukowa			
S2	Ściana zewnętrzna - elewacyjna			
	Wypława elewacyjna wg syst. Nanopor			
	Warstwa izolacji termicznej - styropian EPS70 zbrojony siatką PCV na kleju	gr. 12 cm		
	Ściana z bloczków silikatowych	gr. 18 cm		
	Tylnik cementowo-wapienny	gr. 1,5 cm		
S3	Ściana wewnętrzna			
	Tylnik cementowo-wapienny	gr. 1,5 cm		
	Ściana z bloczków silikatowych	gr. 12-16 cm		
	Tylnik cementowo-wapienny	gr. 1,5 cm		

PAWILON TYPU "C" 1:50

DRAFT

10-560 OL SZTYN UL. ŻOLENIEWSKA 33/35
tel. 0 505-755-227
NIP 739-168-68-66
REGON 511446192

TEMAT:	DROGOWE PRZEJŚCIE GRANICZNE W BEZLEBACH	
ADRES:	DZ NR 38 OBR. 51, GM. BARTOSZYCE	
INWESTOR:	WOLENDOJA WARMIŃSKO-MAZURSKI 10-515 OL SZTYN, AL. M.J. PIŁSUDSKIEGO 79	
BRANŻA:	ARCHITECTONICZNO-KONSTRUKCYJNA	
STADIUM:	PROJEKT BUDOWLANO-WYKONAWCZY	
TYTUŁ RYS:	PAWILON TYPU "C" - PRZEKRÓJ C-C	
PROJEKTOWAŁ:	SKALA:	NR RYS.:
mgr inż. arch. MARIUSZ SZAFARZYŃSKI	1:50	A-12
upr. bud. nr 14287/OŁ.Ś. ust. 1 i 2 §8 ust. 1	DATA:	
mgr inż. ANDRZEJ KOZŁOWSKI	12.2012	
upr. bud. nr WAM/0005/P00K03		
SPRACOWZIL:		
mgr inż. arch. TOMASZ NIEBRZYDOWSKI		
upr. bud. nr 198/OŁ.		
mgr inż. GRZEGORZ WILCZEK		
upr. bud. nr WAM/0059/PWOK/11		