

PROJEKT ZAGOSPOD TERENU - SKALA 1:

III i IV ETA

Przejęcie Granic

OZNACZENIA

GRANICA TERENU OBJĘTA

- OBIEKTY IST. WYKONANE W II-
 1 BUD. ODPRAW CELNYCH
 1A BUD. ZAPLECZA TECHNIC
 2 BUD. KONTROLI SZCZEG.
 6 BUD. KONTROLI SZCZEG
 7 "ECHOHALA"

OBIEKTY PROJEKTOWANE:

- 9 TOALETY NA WJEZDZIE
 10 BUD. POCZEKALNI
 13 BUD. STRAŻY GRANICZNI
 13a GARAŻE szl. 4
 13b PUNKT WZMOCNIOWY (PRZEGLĄDY
 13c MYJNIA DLA SAMOCHODÓW SŁUŻE
 13d GARAŻE DLA POJAZDÓW JEDNOŚL
 14 KOJCE DLA PSÓW
 15 WYBIEG DLA PSÓW
 16 TOALETY DLA KIEROWCÓW
 17 OBIEKT LABORATORYJNO.
 18 WIATA - PRZEBUDOWA
 19 STANOWISKO DO POMIARÓW I KONTROLI Z
 20 PARKING DLA SAMOCHODC
 21 AGREGAT PRĄDOTWÓRCZ
 22 POMIESZCZENIA WIJHAR-S
 23 BUDYNEK DO MAGAZYNOWANIA I SPAL
 24 POMIESZCZENIE DO ODKA
 25 IZOLATKA
 30 PAWILONY KONTROLERSK

30 BUDYNKI ISTNIEJĄCE

- 3a BUDYNEK STRAŻY GR
 3b GARAŻE
 3c TOALETY NA WYJEZD
 3d BAR, KANTOR WYMIŁA
 3e HALA KONTROLI SZCZEG.
 3f MAGAZYN
 3g BUD. ODPRAW CELNYCH N
 3h BUDYNEK FITOSANIT
 11 POSTERUNEK KONTROLI GRANIC
 12 POSTERUNEK KONTROLI GRANICZ
 W1 WIATA NA WADZE NA WJEZDZIE
 W2 WIATA NA WADZE NA WYJEZDZIE
 RTG RTG - HEIMANN

- 4 PARKING PRACOWNICZY
 5 STANOWISKA KONTROLI
 CIĘŻAROWYCH I OSOB
 ISTNIEJĄCE POWIERZCHI
 7 PARKING SAM. CIĘŻAROW
 8 PARKING SAM. CIĘŻAROW
 PRZEWOZĄCYCH MATER
 PROJ. KOMUNIKACJA KOŁOWA,
 PROJ. KOMUNIKACJA KOŁOWA,
 CHODNIKI PROJEKTOWA

- SZLABAN
 BRAMA PRZESUWNA
 OGRODZENIE PROJ. CM PRAL.
 ELEMENTY DO LIKWIDAC
 OGRODZENIE ISTN.

- SIECI I PRZYŁĄCZA PROJEKTOW
 WODA
 ENERGETYCZNE
 OŚWIETLENIE TERENU
 KANALIZACJA TELETECHNICZ
 KANALIZACJA DESZCZOWA
 KANALIZACJA SANITARNA
 KANAŁ C.O.

Temat: **BEZLEDY – przejście granic.**

Rodzaj opracowania:

dokumentacja geotechnic

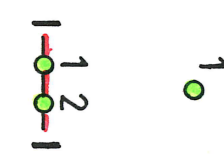
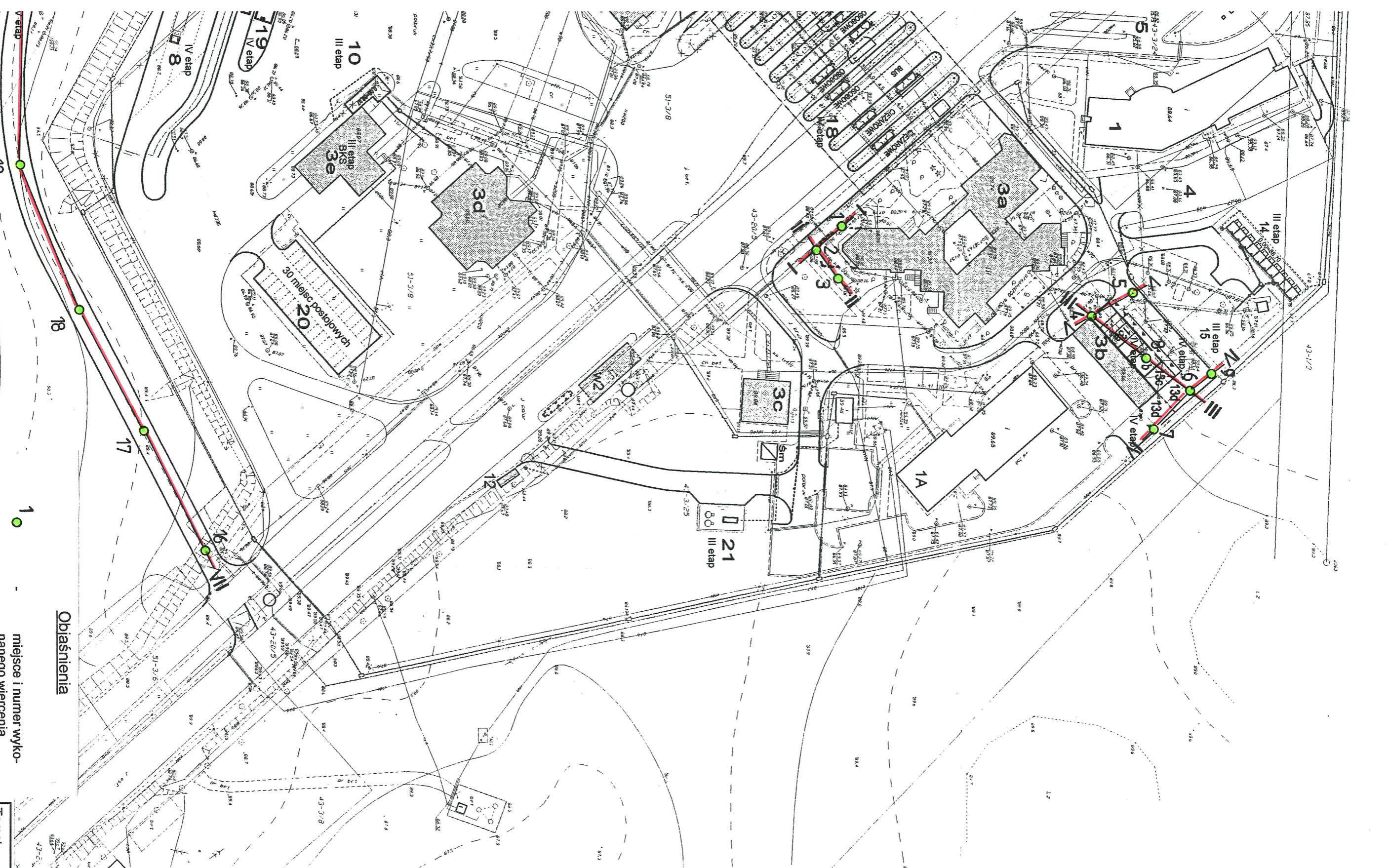
Treść:

mapa dokumentacyjnej

Opracował: mgr Marek Winiśkiewicz

Data: 20.12.2007

Podp.



Objaśnienia

miejsce i numer wyko-nanego wiercenia

linia i numer przekroju geotechnicznego