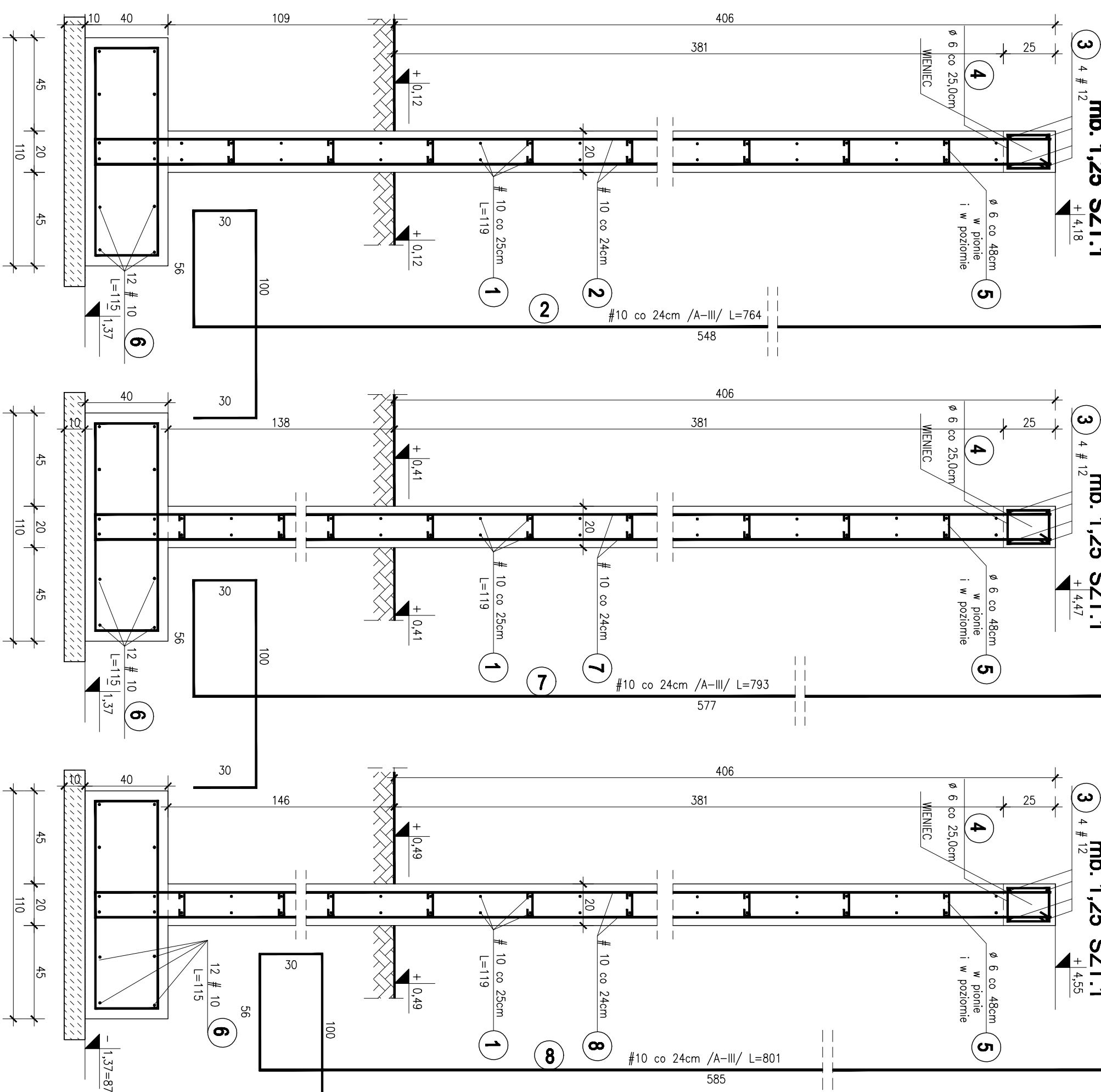


POZ.7.1-MUR PRZY PODNOŚNIKU mb. 1,25 SZT.1

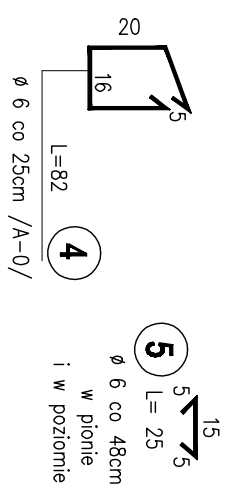
POZ.7.2-MUR PRZY PODNOŚNIKU mb. 1,25 SZT.1

POZ.7.3-MUR PRZY PODNOŚNIKU mb. 1,25 SZT.1



ZESTAWIENIE STALI ZBRJOWIENOWEJ

Poz.	Lp.	Stal [φ:#]	L	d	Ilość			Długość łączna [m]				
					w elem.	elem. razem		A-0 φ 6	A-III φ 8	A-III # 10	A-III # 12	
POZ.7.1	1	A-0	10	1,19	42	1	42					
	2	A-0	10	7,64	12	1	12					
	3	A-0	12	1,19	4	1	4					
	4	A-0	6	0,82	6	1	6	4,92				4,76
	5	A-0	6	0,25	63	1	63	15,75				
	6	A-0	10	1,15	12	1	12			13,80		
POZ.7.2	1	A-0	10	1,19	44	1	44					
	2	A-0	10	1,19	44	1	44					
	3	A-0	10	8,02	12	1	12					
	4	A-0	12	1,19	4	1	4					4,76
	5	A-0	6	0,82	6	1	6	4,92				
	6	A-0	6	0,25	66	1	66	16,50				
POZ.7.3	1	A-0	10	1,15	12	1	12					
	2	A-0	10	1,19	44	1	44					
	3	A-0	10	8,02	12	1	12					
	4	A-0	12	1,19	4	1	4					4,76
	5	A-0	6	0,25	66	1	66	16,50				
	6	A-0	10	1,15	12	1	12			13,80		
Długość wg średnic [m]							63,51	0,00	479,18	14,28		
Masa 1 m pręta [kg/m]							0,222	0,395	0,617	0,888		
Masa łączna wg średnic [kg]							14,10	0,00	295,43	12,68		
Masa łączna wg gatunku stali [kg]										308,11		
Ogółem [kg]										322,21		



**BETON C16/20 (B20)
STAL A-III /34GS/
STAL A-0 /S10S-b/
otulina 5 cm-FUNDAMENTY
otulina 3 cm-ŚCIANA**

UWAGA !

1. DLA PRĘTÓW ZBRJOWIENIA PODŁUŻNEGO
MURU UWZGLĘDNIONO DODATKI
NA ZAKRĄDZY +10%

POZ.7.1 - 7.3 - MURY OPOROWE 1:20

PRACOWNIA PROJEKTOWA "AKON"		BRANŻA: KONSTR.	
10 - 672 OLŚTYN UL. EIBLAŃSKA 125		SKALA: 1:100	
OBIEKT: WIATA NAD PLATFORMĄ WJAZDOWĄ I WYJAZDOWĄ	DATA: 06.2008	NR PRYS.: K - 16	
ADRES: DROGOWE PRZEJŚCIE GRANICZNE W BEZLEDACH		PROJEKT BUDOWLANY	
TEMAT: POZ.7-MURY OPOROWE PRZY PODNOŚNIKACH		Upr.: 277 /86/0L	
PROJEKTANT: mgr inż. Anna Ceynowa		Upr.: WAM /0098 /P00K /04	
SPRAWDZAJĄCY: mgr inż. Beata Sobó		Upr.:	
OPRACOWAŁ: mgr inż. Marek Gutowski			