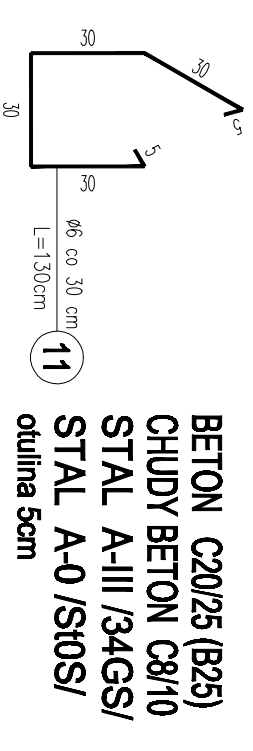
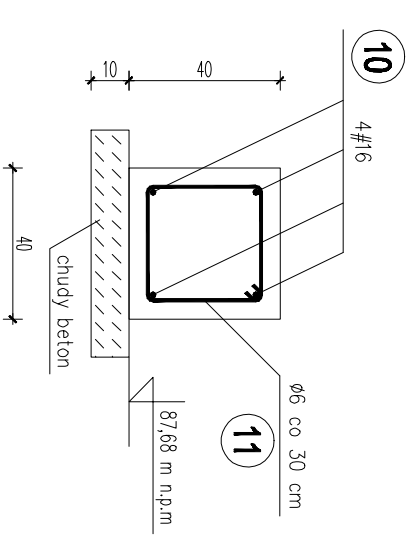


**DROGOWE PRZEJŚCIE GRANICZNE W BEZLEDZACH
WIATA NAD PLATFORMĄ WJAZDOWĄ I WYJAZDOWĄ
PRZEKROJE FUNDAMENTÓW - ZESTAWIENIE STALI**

ZESTAWIENIE STALI ZBROJENIOWEJ

Poz.	szt.	Lp.	Stal [φ, #]		L [m]	Ilość			Długość łączna [m]				
			A-0	A-III		w elem.	elem.	razem	A-0 φ 6	A-0 φ 8	A-III # 12	A-III # 16	
5.1	4	1	12	1,90	9	4	36			68,40			
		1A	12	1,60	11	4	44			70,40			
		2	16	0,91	8	4	32					29,12	
		3	8	2,10	4	4	16			33,60			
5.1.1	2	4	12	2,40	11	2	22			52,80			
		4A	12	2,10	13	2	26			54,60			
		2	16	0,91	8	2	16					14,56	
		3	8	2,10	4	2	8			16,80			
5.2	4	5	12	1,40	16	4	64			89,60			
		2	16	0,91	8	4	32					29,12	
		3	8	2,10	4	4	16			33,60			
		6	12	1,80	20	2	40			72,00			
5.2.1	2	2	16	0,91	8	2	16					14,56	
		3	8	2,10	4	2	8			16,80			
		7	12	1,30	14	6	84			109,20			
5.3	6	2	16	0,91	8	6	96			144,00			
		3	8	2,10	4	6	24			50,40			
		8	12	1,50	16	6	96					43,68	
5.4	6	2	16	0,91	8	6	48					43,68	
		3	8	2,10	4	6	24			50,40			
		7	12	1,30	14	6	84			109,20			
5.5	6	2	16	0,91	8	6	48					43,68	
		3	8	2,10	4	6	24			50,40			
		1	12	1,60	18	6	108			172,80			
5.6	6	2	16	0,91	8	6	48					43,68	
		3	8	2,10	4	6	24			50,40			
		5	12	1,40	16	6	96			134,40			
5.7	6	2	16	0,91	8	6	48					43,68	
		3	8	2,10	4	6	24			50,40			
		5	12	1,40	16	6	96			134,40			
5.8	6	2	16	0,91	8	6	48					43,68	
		3	8	2,10	4	6	24			50,40			
		9	12	2,00	9	6	54			108,00			
		9A	12	1,70	11	6	66			112,20			
5.9	6	2	16	0,91	8	6	48					43,68	
		3	8	2,10	4	6	24			50,40			
		10	16	323,40	4	1	4					1293,60	
5.10	1	11	6	1,30	981	1	981			1275,30			
		11	6	1,30	981	1	981			1275,30			
Długość wg średnic [m]					1275,30	453,60	1432,00	1686,72					
Masa 1 m pręta [kg/m]					0,222	0,395	0,888	1,578					
Masa łączna wg średnic [kg]					283,06	178,98	1271,35	2662,21					
Masa łączna wg gatunku stali [kg]					462,04		3933,56						
Ogółem [kg]							4395,60						

POZ.5.10 - 294,0mb



- UWAGI:**
1. Pod wszystkimi fundamentami podkład z chudego betonu.
 2. Pręty zbrojenia podłużnego łączyć na zakład 50%.
 3. Max. w jednym miejscu łączyć 50% zbrojenia podłużnego.
 4. Dla prętów zbrojenia podłużnego ław uwzględniono dodatki na zakłady +20%.
 5. Rysunek rozpatrywać łącznie z rys. nr K-1, K-1b, K-1c i K-1a.
 6. Reszta uwag patrz rys. K-1.
 7. Zestawienie stali patrz rysunek K-1d.
 8. PRZED ZAMÓWIENIEM STALI SPRAWDZIĆ WSZYSTKIE WYKAZY.

p.p.f. = 87,68 m n.p.m

PRACOWNIA PROJEKTOWA "AKON"		BRANŻA:	KONSTR.
10 - 672 OLSZTYN UL. ELBLĄSKA 125		SKALA:	—
OBIEKT:	WIATA NAD PLATFORMĄ WJAZDOWĄ I WYJAZDOWĄ	DATA:	06.2008
ADRES:	DROGOWE PRZEJŚCIE GRANICZNE W BEZLEDZACH	NR RYS.:	K - 1d
TEMAT:	PRZEKROJE FUNDAMENTÓW - ZESTAWIENIE STALI	PROJEKT BUDOWLANY	
PROJEKTANT:	ingr. inż. Anna Ceynowa	Upr.:	277/86/01
SPRAWDZAJĄCY:	ingr. inż. Beata Sobo	Upr.:	WAM/0098/P00K/04
OPRACOWAŁ:	ingr. inż. Marek Gutowski	Upr.:	