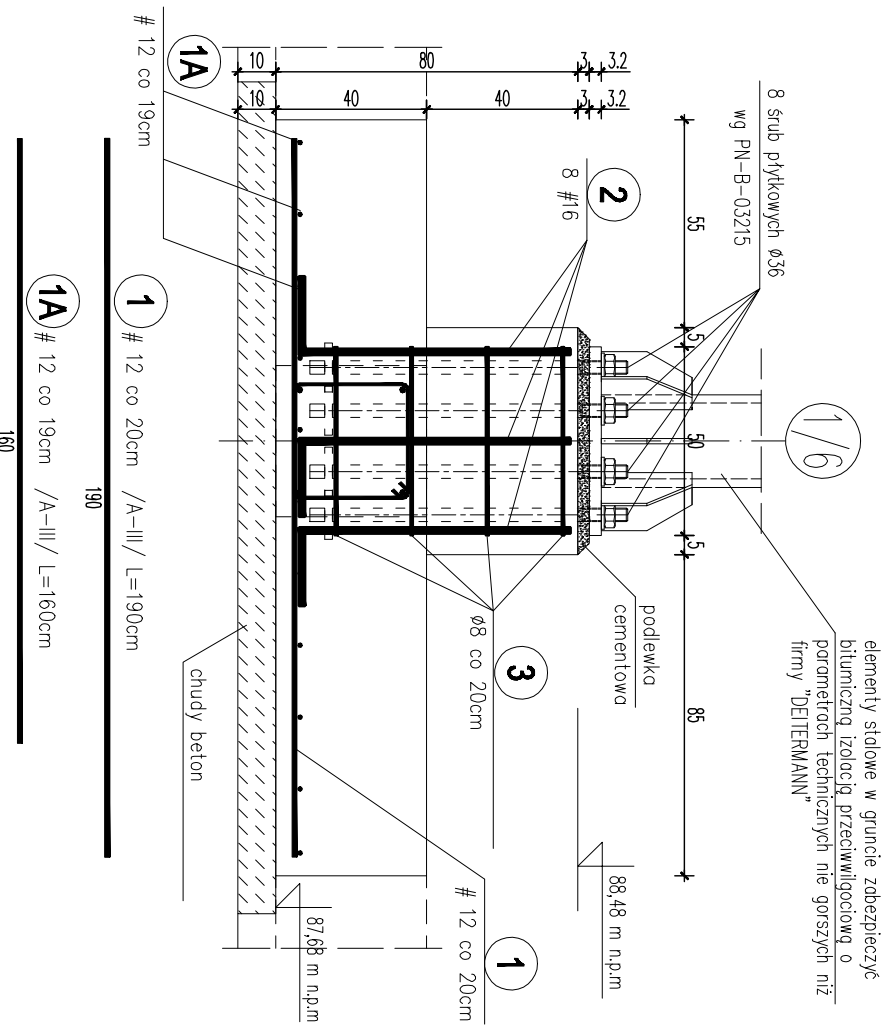
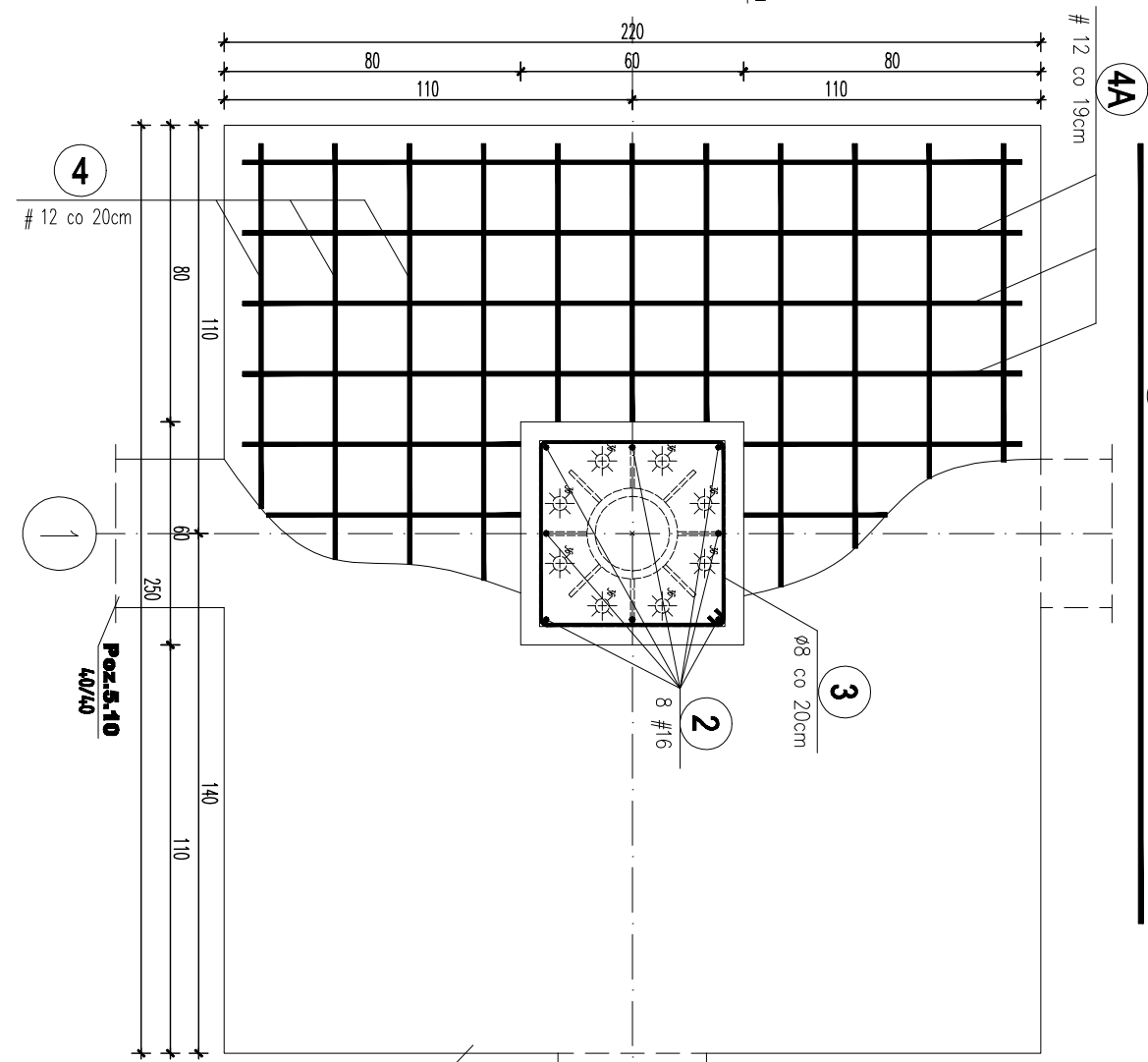
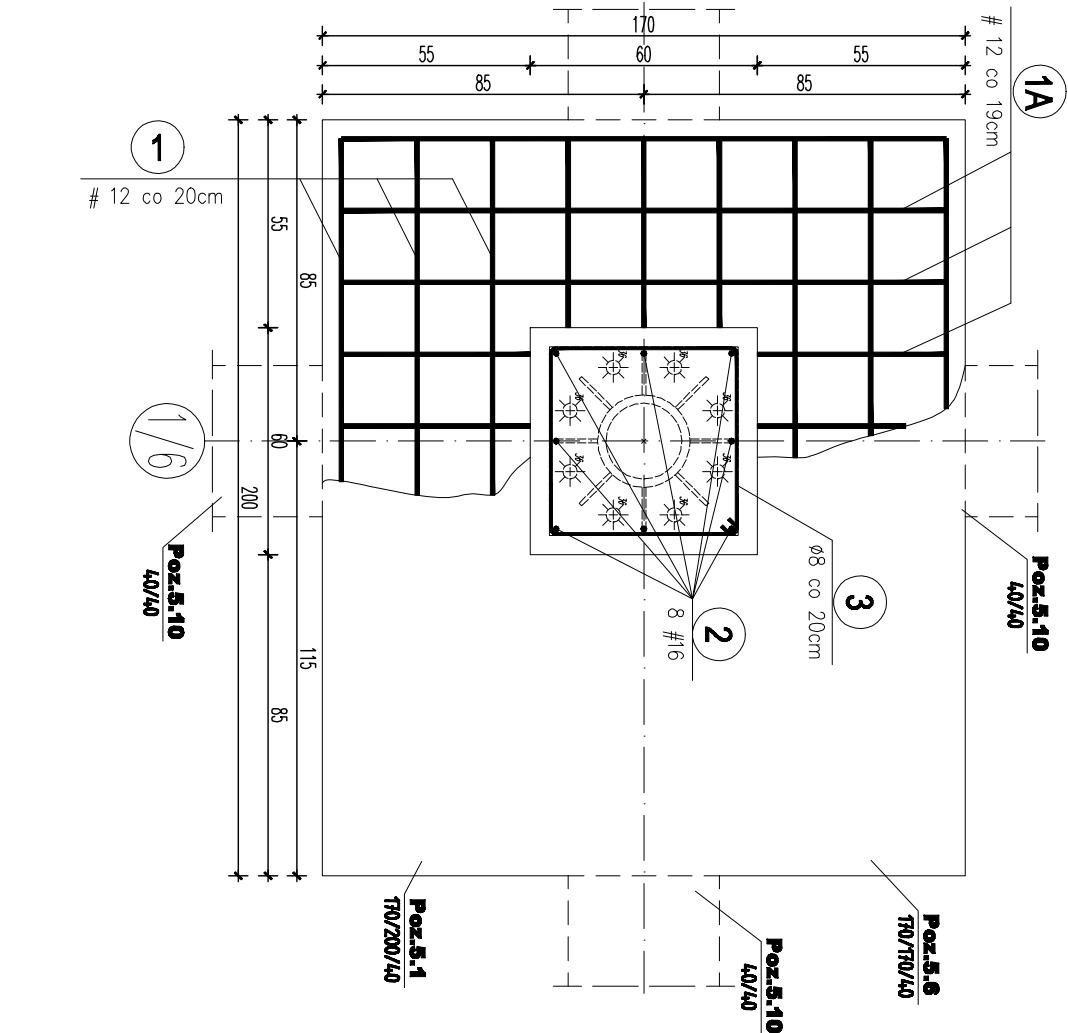
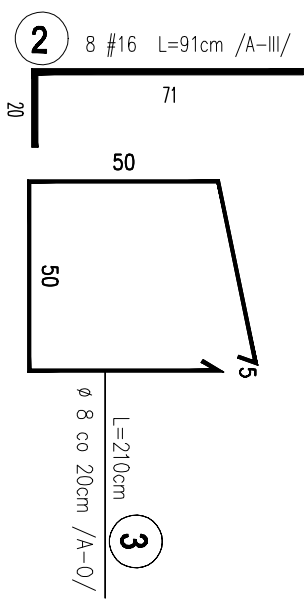
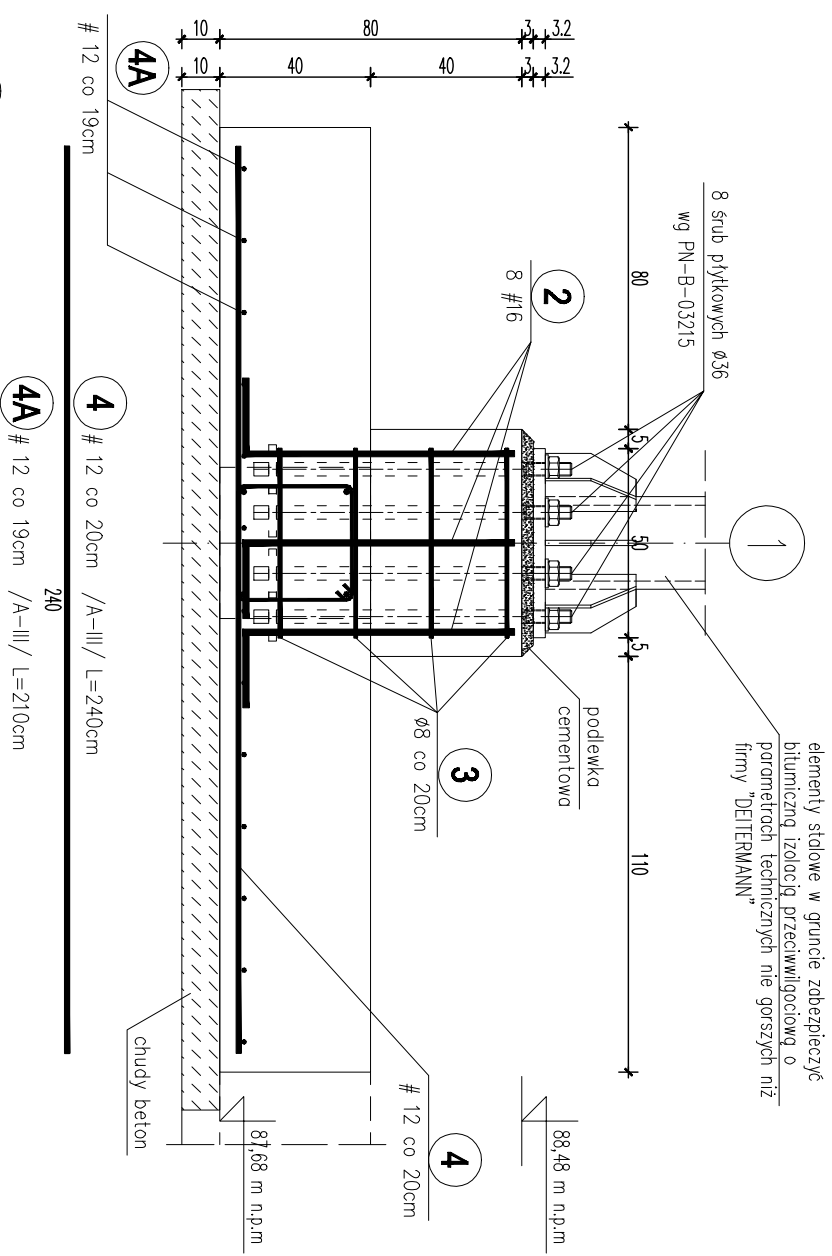


POZ.5.1 - szt. 4
POZ.5.6 - szt. 6



DROGOWE PRZEJŚCIE GRANICZNE W BEZLEDACH
WIATA NAD PLATFORMĄ WJAZDOWĄ I WYJAZDOWĄ
PRZEKROJE FUNDAMENTÓW 1:20



- UWAGI:**
1. Pod wszystkimi fundamentami podkład z chudego betonu.
 2. Rysunek rozpatrywać łącznie z rys. nr K-1, K-1b, K-1c i K-1d.
 3. Reszta uwag patrz rys. K-1.
 4. Zestawienie stali patrz rysunek K-1d.

BETON C20/25 (B25)
CHUDY BETON C8/10
STAL A-III /34GS/
STAL A-0 /S10S/
otulina 5cm

p.p.f. = 87,68 m n.p.m

PRACOWNIA PROJEKTOWA "AKON"		BRANŻA: KONSTR.
10 - 672 OLSZTYN UL. ELBLĄSKA 125		SKALA: 1:20
OBIEKT: WIATA NAD PLATFORMĄ WJAZDOWĄ I WYJAZDOWĄ		DATA: 06.2008
ADRES: DROGOWE PRZEJŚCIE GRANICZNE W BEZLEDACH		NR RYS.: K - 1a
TEMAT: PRZEKROJE FUNDAMENTÓW		PROJEKT BUDOWLANY
PROJEKTANT: mgr inż. Anna Ceynowa		Upr.: 277 /86/01
SPRAWDZAJĄCY: mgr inż. Beata Sobó		Upr.: WAA /0098 /P00K /04
OPRACOWAŁ: mgr inż. Marek Gutowski		Upr.: