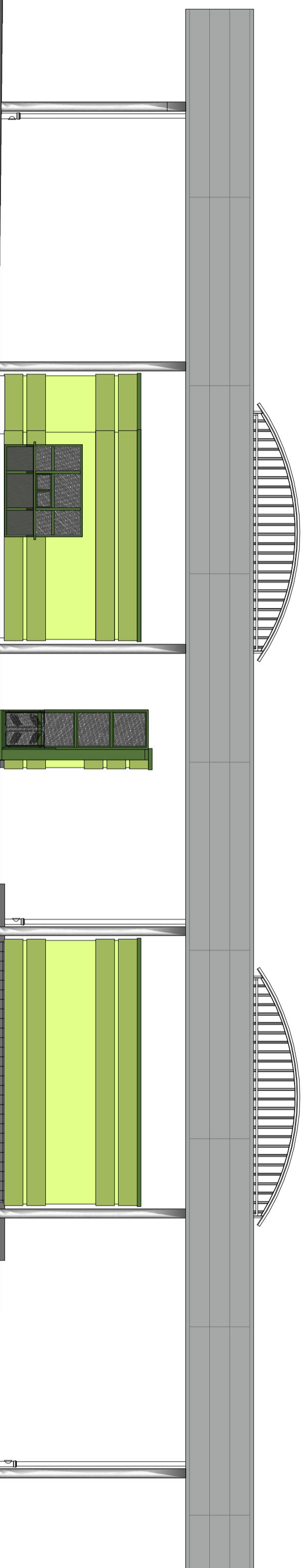
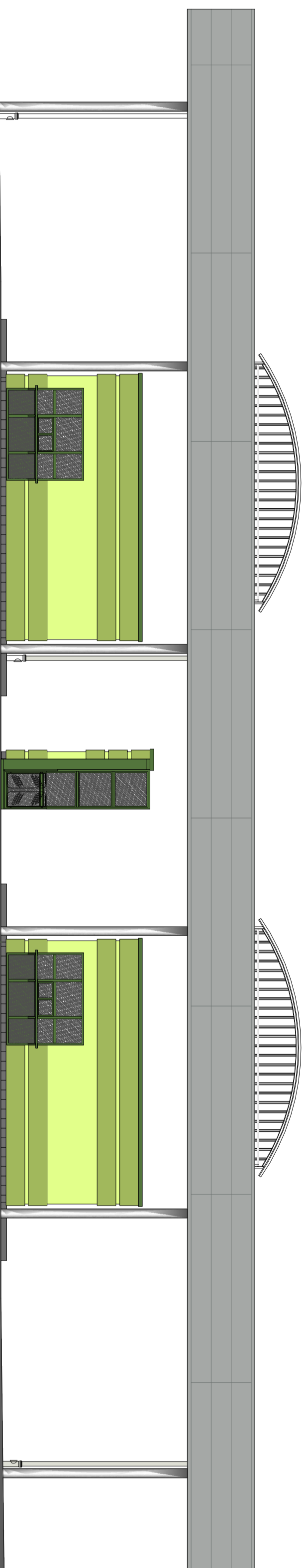


**DROGOWE PRZEJŚCIE GRANICZNE W BEZLEDACH  
WIATA NAD PLATFORMĄ ODPRAW - WJAZDOWĄ  
ELEWACJE CZ. II 1:100**



**ELEWACJA PÓŁNOCNO - WSCHODNIA**



**ELEWACJA POŁUDNIOWO - ZACHODNIA**

**KOLORYSTYKA WIATY**

- ELEMENTY KONSTRUKCJI, ATTYKI-BIAŁOALUMINIOWY RAL9006
- OBROBKI BLAGHARSKE-SZAROBIAŁY RAL9002

**KOLORYSTYKA PAVILIONÓW KONTROLERSKICH**

- KOLORYSTYKA WG WZORNIKA KOLORÓW  
FIRMY "Weber Teranova" Nr 235D  
Grubość styropianu: 12cm  
Struktura tyńki: "baranek" 1,5mm
- KOLORYSTYKA WG WZORNIKA KOLORÓW  
FIRMY "Weber Teranova" Nr 235B  
Grubość styropianu: 16cm  
Struktura tyńki: "baranek" 1,5mm
- COKOL - PŁYTKI GRESOWE SZLIPOWANE  
UKŁADANE BEZ SPIN (NA STYKI  
W KOLORZE STALOWO SZARYM)
- ELEMENTY METALOWE - RAL 6025  
PLATFORMY OKŁA STOLARKA

<b>PRACOWNIA PROJEKTOWA "AKON"</b> 10 - 672 OLSZTYN UL. ELBLĄSKA 125	BRANŻA: ARCH.
OBIEKT: WIATA NAD PLATFORMĄ WJAZDOWĄ I WYJAZDOWĄ	SKALA: 1:100
ADRES: DROGOWE PRZEJŚCIE GRANICZNE W BEZLEDACH	DATA: 05.2008
TEMAT: ELEWACJE CZ. II	NR RYS.: <b>A - 6</b>
PROJEKTANT: Ing. inż. Marcin Ceynowa	PROJEKT BUDOWLANY
SPRAWDZAJĄCY: Ing. inż. Zbigniew Kowalikowski	Upr.: 53/99/0L
OPRACOWAŁ: Ing. inż. Marek Gólowski	Upr.: 100/89/0L