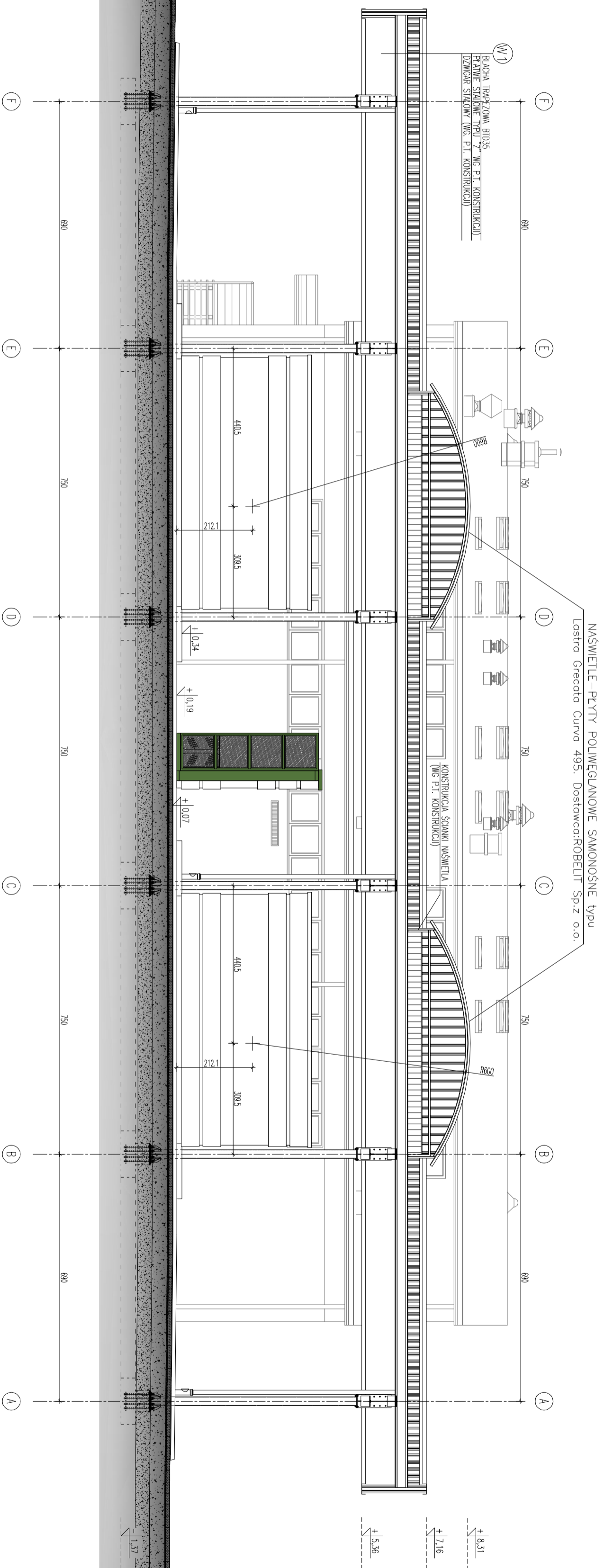


DROGOWE PRZEJŚCIE GRANICZNE W BEZLEDACH WIATA NAD PLATFORMĄ ODPRAW - WJAZDOWĄ PRZEKROJ B-B 1:100



PRACOWNIA PROJEKTOWA "AKON"		BRANŻA:	ARCH.
10 - 672 OLSZTYN UL. ELBIAŃSKA 125		SKALA:	1:100
OBIEKT:	WIATA NAD PLATFORMĄ WIAZDOWĄ I WYJAZDOWĄ	DATA:	05.2008
ADRES:	DROGOWE PRZEJŚCIE GRANICZNE W BEZLEDACH	NR RYS.:	A - 4
TEMAT:	PRZEKROJ B-B	PROJEKT BUDOWLANY	
PROJEKTANT:	ing. inż. Marcin Ceynowa	SPRAWDZAJĄCY:	ing. inż. Zbigniew Kowalikowski
SPRAWDZAJĄCY:	ing. inż. Zbigniew Kowalikowski	OPRACOWIK:	ing. inż. Marek Gólowski
OPRACOWIK:	ing. inż. Marek Gólowski	Upr.:	Upr.: 100/89/0L