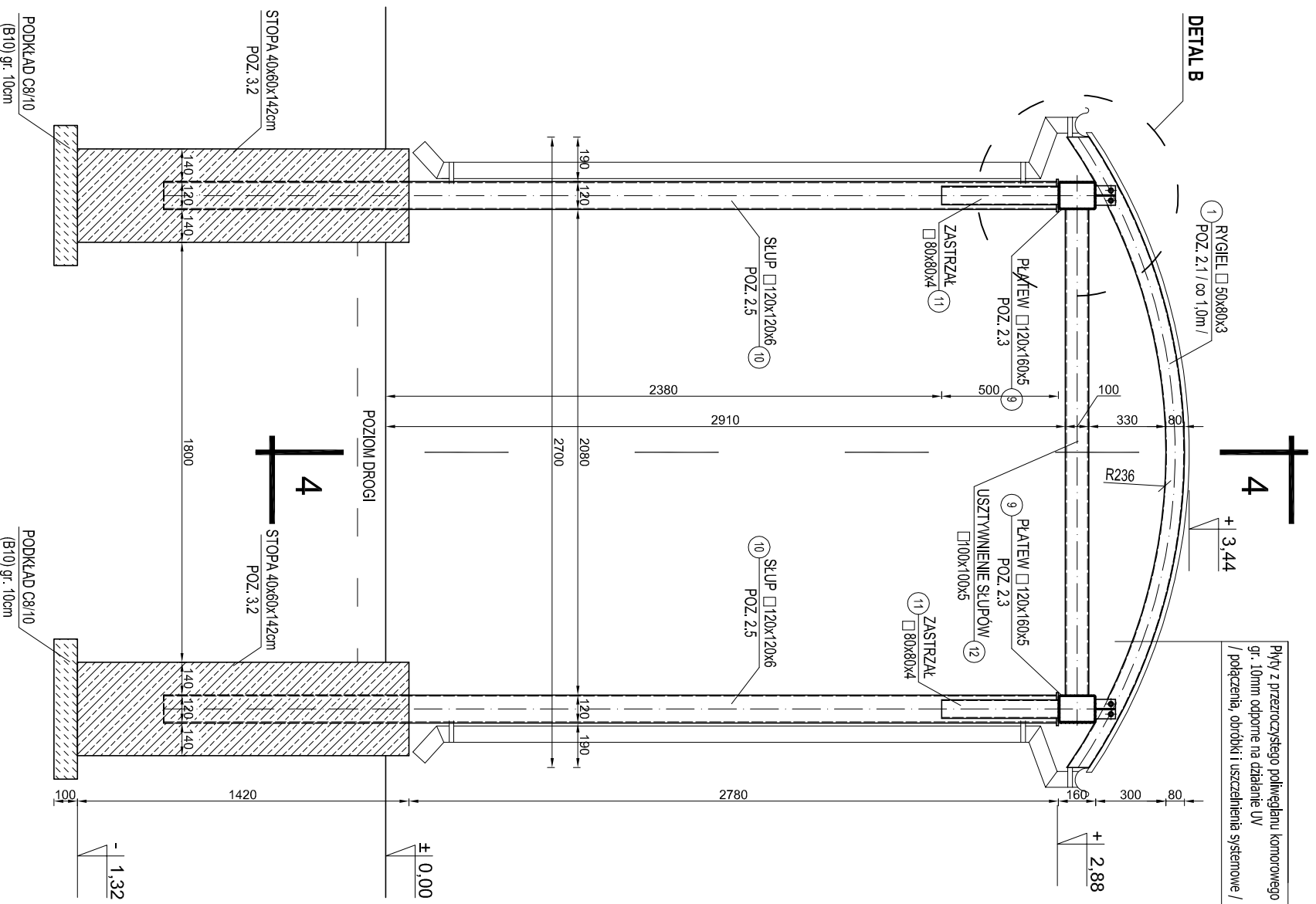


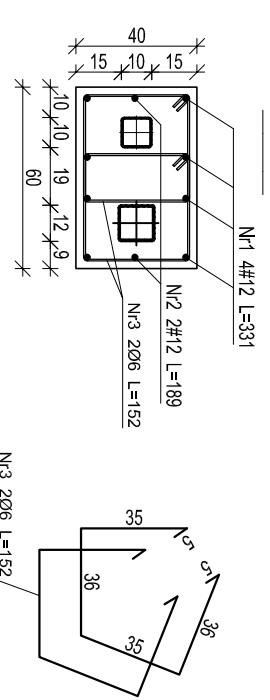
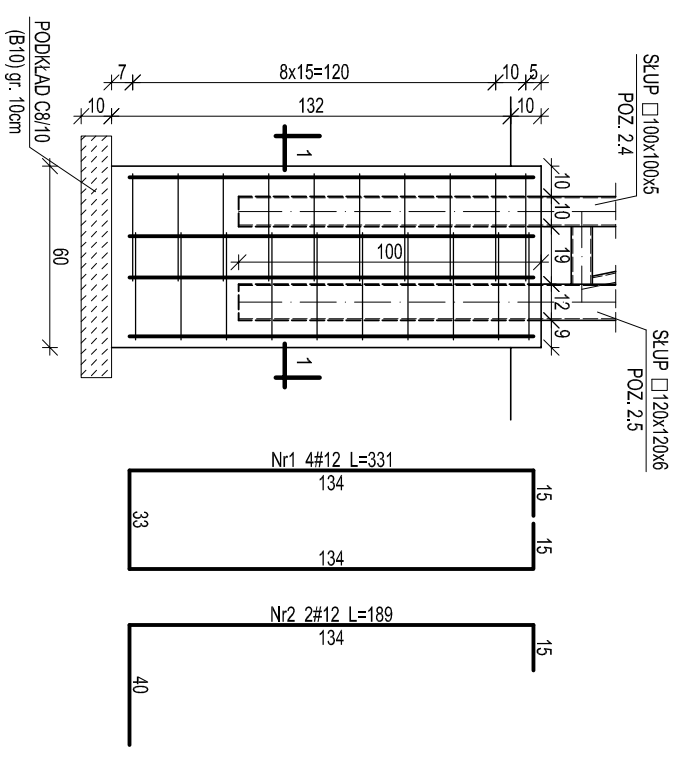
# PRZEKRÓJ 3-3 1:25

## / zadaszenie nad droga /



Płyty z przeszyciowego polikarbonatu komorowego gr. 10mm odporne na działanie UV / połączenia, otwórki i uszczelnienia systemowe /

### STOPA POZ. 3.2 1:25



# PRZEKRÓJ 3-3; STOPA POZ. 3.2 1:25

- UWAGI:**
1. Przed zamówieniem i wykonaniem konstrukcji zadaszenia wymiary pobrać z natury.
  2. Sprawdzić wszystkie wykazy.
  3. Elementy stalowe zabezpieczyć antykorozyjnie.
  4. Zestawienie stali wg rys. K-3.

BETON C20/25 (B25)
STAL A-III (34GS) /ozn. #/
A-0 (St05) /ozn. Ø/
STAL KONSTR. S33SX
ER 146

<b>DRAFT</b>		10-560 OL SZTYTN UL. ŻOŁNIERSKA 33/35 tel. 0 505-755-227 NIP 739-168-68-66 REGON 511446192
TEMAT:	ŁĄCZNIK POMIĘDZY PLATFORMĄ ODPRAWIA A BUDYNKIEM SG LIC NA TERENIE DROGOWEGO PRZEJŚCIA GRANICZNEGO W BEZLEDACH	
ADRES:	DZ NR 3/4, 205 OBR. 43, GM. BARTOSZYCE	
INWESTOR:	WOLENDOJA WYKONAWCZO-MONTAŻYRSKI	
BRANŻA:	ARCHITECTONICZNO-KONSTRUKCYJNA	
STADIUM:	PROJEKT BUDOWLANO-WYKONAWCZY	
TYTUŁ RYS:	PRZEKRÓJ 3-3; STOPA POZ. 3.2	
PROJEKTOWAŁ:	mgr inż. arch. <b>MARIUSZ SZAFARZYŃSKI</b> mgr bud. nr 14287/OL, str. ust. 1 i 2 str. ust. 1 mgr inż. <b>ANDRZEJ KOZŁOWSKI</b> mgr bud. nr WAM/0005/POOK/03	
SPRAWDZIŁ:	mgr inż. arch. <b>TOMASZ NIEBRZYDOWSKI</b> mgr bud. nr 199/OL mgr inż. <b>GRZEGORZ WILCZEK</b> mgr bud. nr WAM/0059/WOK/11	
SKALA:	1:25	NR RYS.: <b>A-3</b>
DATA:	12.2012	