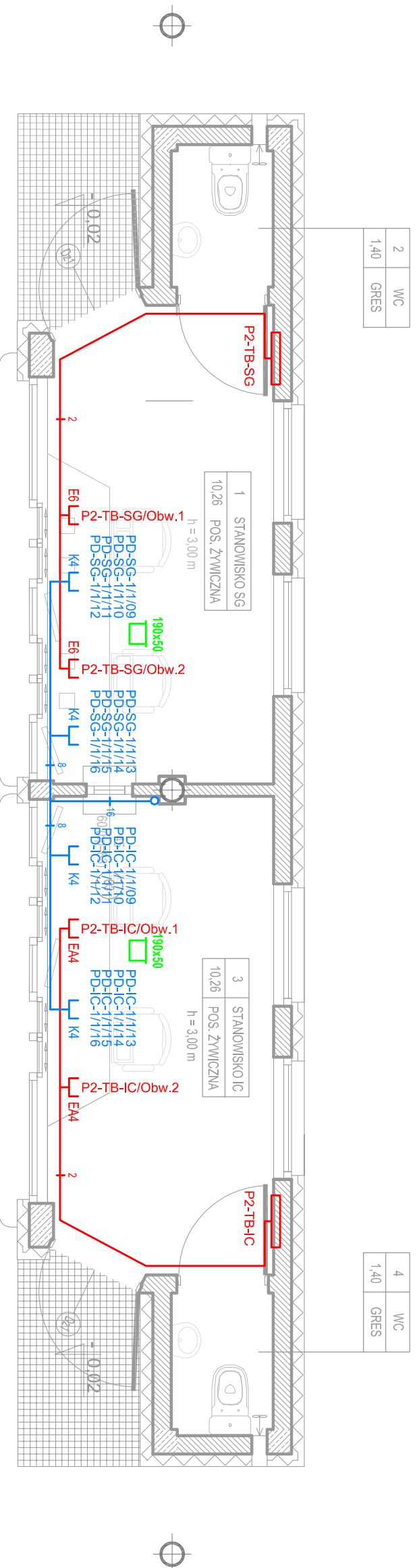


# PAWILON 2 TYPU "A"

## PRZYJAZD

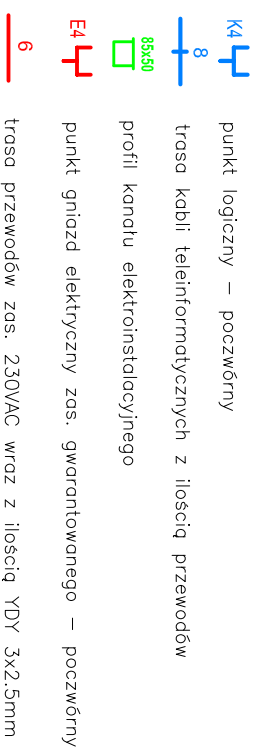
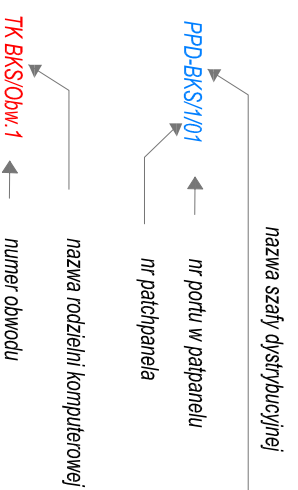
### RZUT PRZYZIEMIEMIA

skala 1:50



KIERUNEK PRZEJAZDU

OZNACZENIA:



PAWILON 2 TYPU "A" 1:50

<b>DRAFT</b>		10-560 OL SZTYW UL. ŻOŁNIERSKA 33/35 tel. 0 505-755-227 NIP 739-169-68-66 REGON 511446192	
TEMAT:	DROGONE PRZEJSIE GRANICZNE W BEZLEDACH	SKALA:	NR RVS:
027/2012		1:50	T-5
ADRES:	DROGONE PRZEJSIE GRANICZNE W BEZLEDACH DZ NR 38 OBR. 51 GM. BARTOSZYCE	DATA:	
		12.2012	
INWESTOR:	WOJEWODA MAZOWIECKI	PROJEKTOWAL: mgr inż. ADAM SUPLEWSKI	
BRANŻA:	TELETECHNICZNA	mgr inż. JAN CHOLECKI	
STADIUM:	PROJEKT BUDOWLANO-INSTALACYJNY	upr. bud. nr 0130/96/U	
TYTUŁ RVS:	PROJEKT OKABLOWANIA STRUKTURALNEGO PAWILONU NR 2 PRZYJAZD		