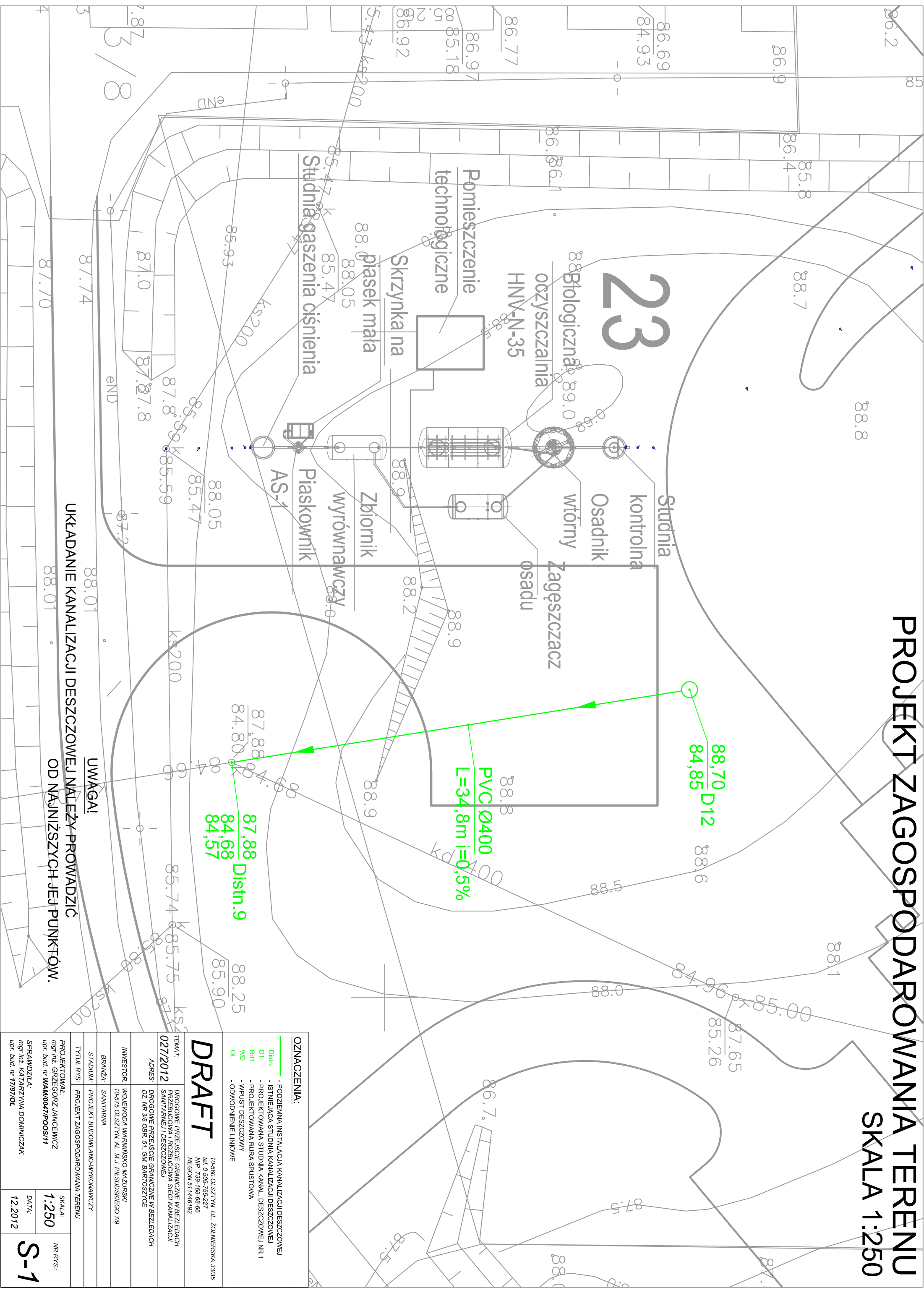


PROJEKT ZAGOSPODAROWANIA TERENU SKALA 1:250

23



OZNACZENIA:

- Disin. - PODZIEMNA INSTALACJA KANALIZACJI DESZCZOWEJ
- D1 - ISTNIEJĄCA STUDNIA KANALIZACJI DESZCZOWEJ
- Rd1 - PROJEKTOWANA STUDNIA KANAL. DESZCZOWEJ NR 1
- WD - PROJEKTOWANA RURA SPUSTOWA
- OL - WPUST DESZCZOWY
- ODWODNIENIE LINIOWE

DRAFT

10-580 OL SZTYTN UL. ŻOŁNIERSKA 33/35
tel. 0 505-755-227
NIP 739-169-88-66
REGON 517446192

TEMAT: DROGOWE PRZEJŚCIE GRANICZNE W BEZLEDACH PRZEJEDŹNIA I ROZBUDOWA SIECI KANALIZACJI SANITARNEJ I DESZCZOWEJ

027/2012

ADRES: DROGOWE PRZEJŚCIE GRANICZNE W BEZLEDACH DZ NR 3/8 OBR. 51 GM. BARTOSZYCE

INWESTOR: WOJEWODA WARMIŃSKO-MAZURSKI 10-575 OL SZTYN. AL. M. J. PIŁSUDSKIEGO 7/9

BRANŻA: SANITARNA

STADIUM: PROJEKT BUDOWLANO-WYKONAWCZY

TYTUŁ RYS.: PROJEKT ZAGOSPODAROWANIA TERENU

PROJEKTOWAŁ: mgr inż. GRZEGOŹ JANCZEWICZ
upr. bud. nr WAM/0047/POOS/11

SPRAWDZIŁA: mgr inż. KATARZYNA DOMINICZAK
upr. bud. nr 17197OL

SKALA: 1:250

DATA: 12.2012

NR RYS.: S-1