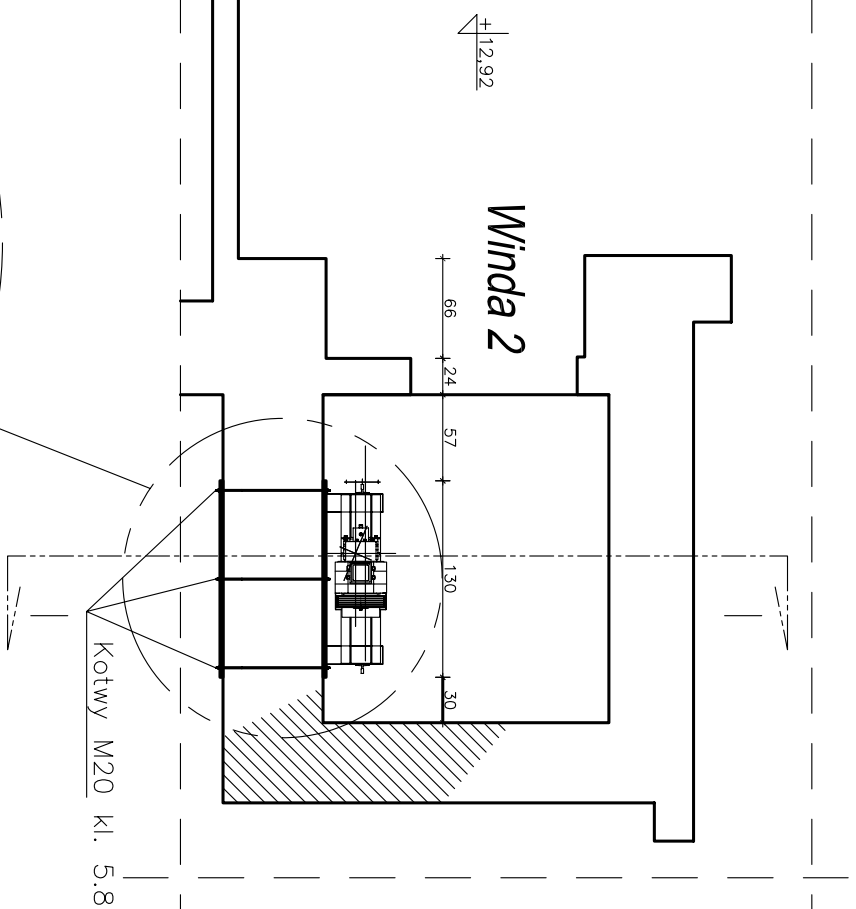
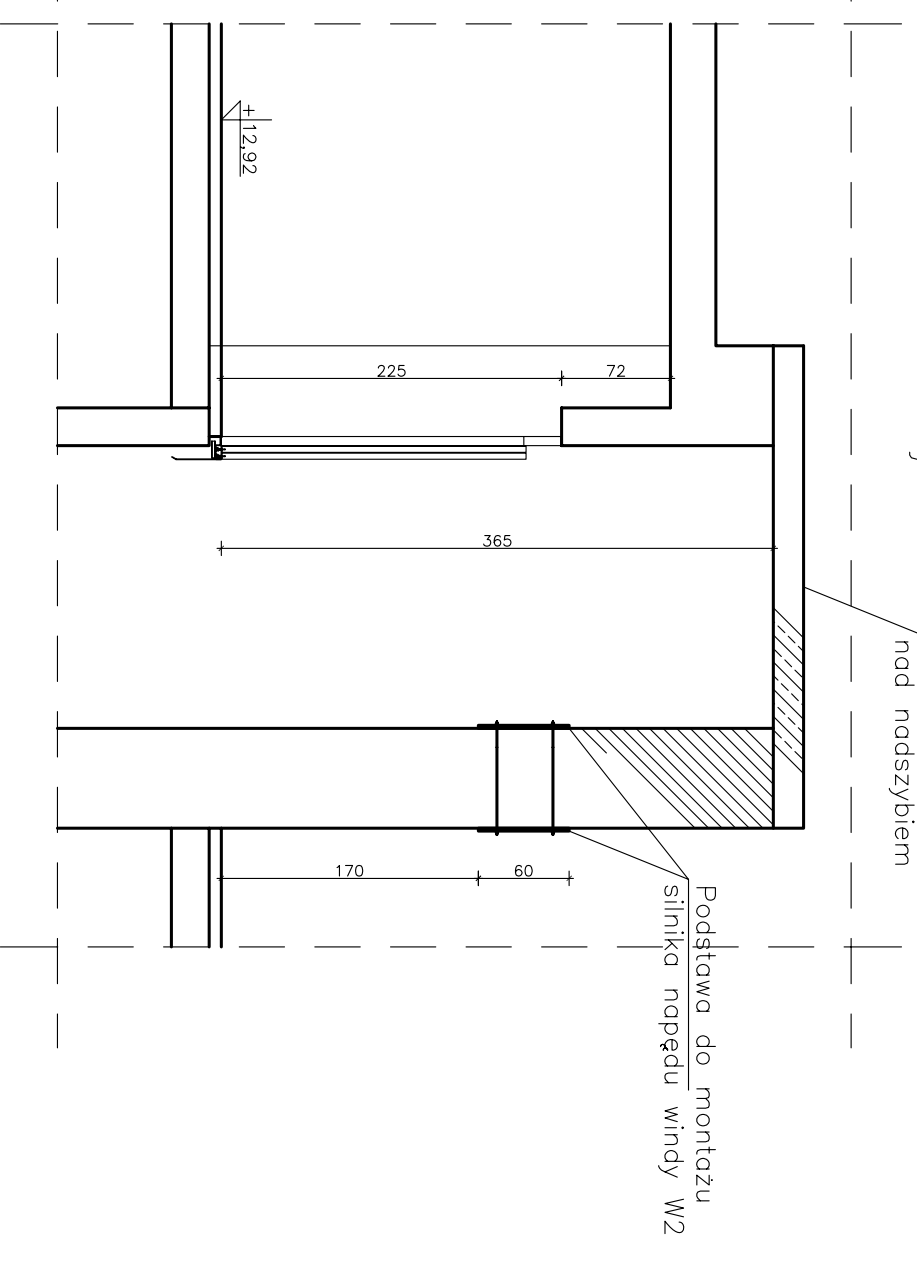


Podstawa do montażu silnika napędu windy W2

Fragment rzutu III piętra

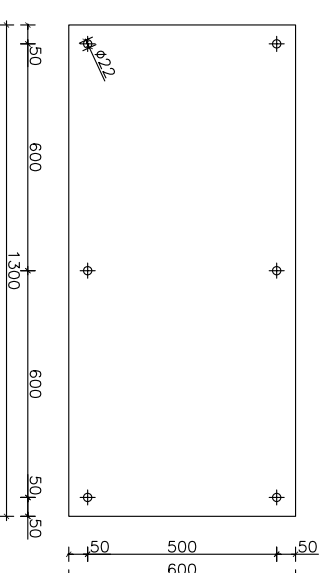


Przekrój I-I



Blacha 1300x600 mm gr.20mm – 2 szt.

Podstawa do montażu silnika napędu windy W2



- UWAGA**
1. Jeżeli nie oznaczono inaczej spoiny pachwinowe wykonać o grubości $a=0,7g$ – gdzie g – grubość cieńszego z łączonych elementów, a spoiny czołowe na pełną grubość cieńszego z łączonych elementów
 2. Stal St3S
 3. Elektrody ER146
 4. Kotwy do mocowania blachy M20 kl. 5.8

USŁUGI PROJEKTOWE MACIEJ PALIŃSKI

10-685 OL-SZTYN, UL. BARCZA 10/53, TEL/FAX (089) 542 96 72

Zamawiający:	Zakład Usługi Warmińsko-Mazurskiego Urzędu Wojewódzkiego w Olsztynie	Lokalizacja:	10-575 Olsztyn al. Piłsudskiego 7/9
Investycja:	Wymiana i montaż dźwigów osobowych w budynku Warmińsko-Mazurskiego Urzędu Wojewódzkiego	Typ:	Podstawa do montażu silnika napędu windy W2
Projektował:	mgr inż. Maciej Paliński	NR UPRAWNIENIA:	58/87/OL 08.2010
Opracował:	mgr inż. Maciej Paliński	DATA:	08.2010
Skala:	1:20/50	PODRIS:	
Sprawdził:	inż. Paweł Malachowski	WYKONAWCZY:	WAM/0198/08.2010
		POOK/09	
			Strona: 1/20/50
			Stan: KONSTRUKCJA
			Numer rysunku: PW-10-K